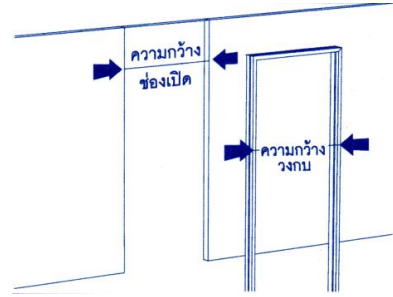


ใบแนะนำการติดตั้งวงกบ Wood Plastic Composite (WPC)

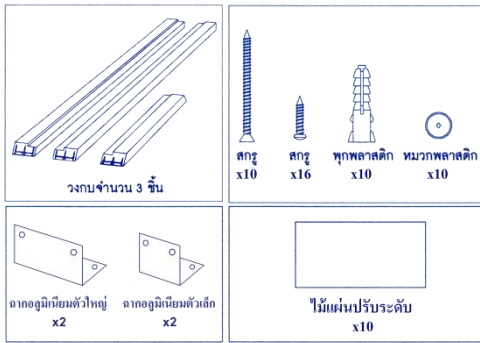
1. การใช้งาน วงกบ Wood plastic composite (wpc) ใช้สำหรับการติดตั้งทั้งผนังทึบและผนังเบาแบบปกติน้ำกว้าง 100 มม. เหมาะสำหรับผนังที่มีความหนา 100 มม. ในกรณีที่ผนังมีความหนาตั้งแต่ 100-120 มม. จะมีวงกบอีกแบบมีน้ำกว้าง 100 มม. ที่มีคิ้วไม้บัวชายได้ปรับให้เข้ากับความหนาผนัง โดยทั้ง 2 แบบต้องเตรียมช่องเปิดไว้เพื่อติดตั้งวงกบซึ่งช่องเปิดที่เตรียมไว้ควรมีระยะห่างจากวงกบข้างละไม่เกิน 5 มม.

ความกว้างประตู(ชม.)	ความกว้างวงกบ(ชม.)	ความกว้างช่องเปิด(ชม.)
70	76.5	ไม่ควรเกิน 77.5
80	86.5	ไม่ควรเกิน 87.5
90	96.5	ไม่ควรเกิน 97.5
100	106.5	ไม่ควรเกิน 107.5



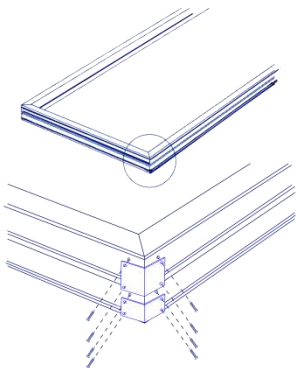
2. การประกอบวงกบ

2.1 ตรวจสอบสภาพพื้นส่วนวงกบและอุปกรณ์ ประกอบทั้งหมดตามรูปเฉพาะวงกบแบบปกติดหากเป็นแบบมีคิ้วบัวชายจะมีคิ้วไม้บัวชายเพิ่มอีก 6 เส้น



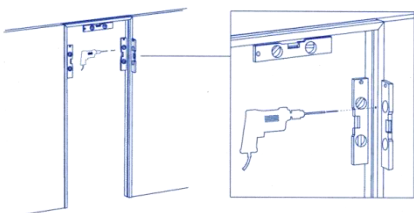
2.2 ตรวจสอบความสูงของวงกบหากความยาวของปลายวงกบยาวกว่าที่ต้องการให้ตัดออก

2.3 ประกอบวงกบบนพื้นราบ เรียบและแห้งสะอาดประกอบชิ้นส่วนวงกบทั้ง 3 ชิ้นเข้าด้วยกันโดยยึดด้วยลากลูมิเนียมและยิงสกรูยึด

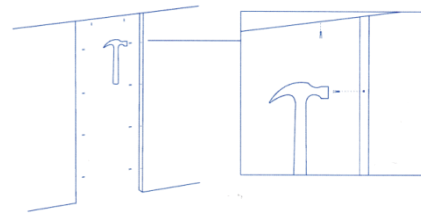


3 การติดตั้งวงกบ

3.1 ในกรณีที่ผนังทึบ นำวงกบติดตั้งในตำแหน่งช่องเปิดที่ต้องการวัดระดับแนวตั้งของวงกบทุกด้านและระดับของวงกบชั้นบนปรับแต่งให้ได้ระดับ โดยใช้ไม้แผ่นปรับระดับหนุนที่ข้างและข้างวงกบ เมื่อได้ระดับแล้ว ตอกตะปูหรือใช้ส่วานเจาะนำผ่านรูยึดสกรูโดยรอบวงกบถึงขอบผนังปูนเพื่อเป็น ตำแหน่งเจาะรูฝังพลาสติก จากนั้นนำวงกบออก

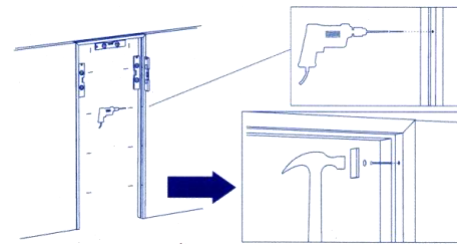


3.2 เจาะรูที่ขอบผนังปูนช่องเปิดตามรูเจาะนำและตอกฝังพลาสติก



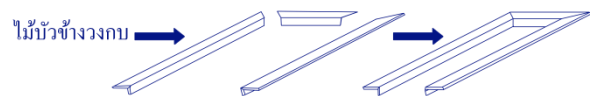
3.3 ในกรณีที่ผนังเบาไม่ต้องเจาะรูนำและฝังพลาสติกตามข้อ 3.1 และ 3.2

3.4 ติดตั้งวงกบในตำแหน่งช่องเปิดที่เตรียมไว้วัดระดับแนวตั้งของวงกบทุกด้านและระดับของวงกบชั้นบนปรับแต่งให้ได้ระดับโดยใช้ไม้แผ่นปรับระดับหนุนที่ข้างและข้างวงกบตรวจสอบขนาดร่วมในวงกบโดยใช้ตลับเมตรวัดให้ได้ขนาดตามที่กำหนดเมื่อได้ระดับและขนาดร่วมในที่ต้องการแล้วให้ยิงสกรูยึด ตามรูรอบวงกบ โดยยิงให้หัวสกรูจมลงจากผิวและให้ยึดหมวกพลาสติกที่หัวสกรูได้ หากวางด้านล่างหมวกพลาสติกใช้ก้อนตอกหมวกพลาสติกปิดหัวสกรูให้แน่น โดย ใช้ไม้แผ่นปรับระดับรองตอก



3.5 เมื่อติดตั้งวงกบเสร็จเรียบร้อยแล้วให้ใช้วัสดุค้ำคั่นหัวสกรูรอบวงกบ

3.6 ในกรณีวงกบแบบมีคิ้วไม้บัวชายให้วัดความสูงของวงกบที่ติดตั้งสำเร็จแล้วเพื่อความสูงคิ้วไม้บัวและตัดคิ้วไม้บัวชิ้นส่วนข้างวงกบทั้งด้านหน้าและด้านหลังให้ได้ขนาดความยาวตามที่ต้องการประกอบคิ้วบัวทั้ง 3 ชิ้นเข้าด้วยกันด้วยวัสดุยึด



3.7 นำคิ้วไม้บัวที่ประกอบแล้วไปประกอบปิดวงกบทั้งด้านหน้าและด้านหลังโดยเสียบคิ้วไม้บัวเข้าไปในร่องวงกบโดยใช้วัสดุยึดคิ้วไม้บัวกับผนังและวงกบตกแต่งโดยรอบวงกบให้เรียบร้อย

หมายเหตุ - ในกรณีที่ลูก้าต้องการทำสีที่วงกบที่ทำสีสำเร็จเพื่อเปลี่ยนสีวงกบใหม่ควรใช้กระดาษทราย No. 240 ขัดลวงกบให้ทั่วปิดฝุ่นให้สะอาดและใช้สีพ่นหรือทาโดยใช้สีน้ำมันหรือสีอะคริลิกพ่นยกเว้นสียูรีเทนหากใช้แปรงทาควรใช้สีผสมน้ำมันสน

- กรณีลูก้าไม่ใช้หมวกพลาสติกปิดหัวสกรู ให้ใช้วัสดุโป๊วแต่งสีปิดหัวสกรูให้เรียบร้อย